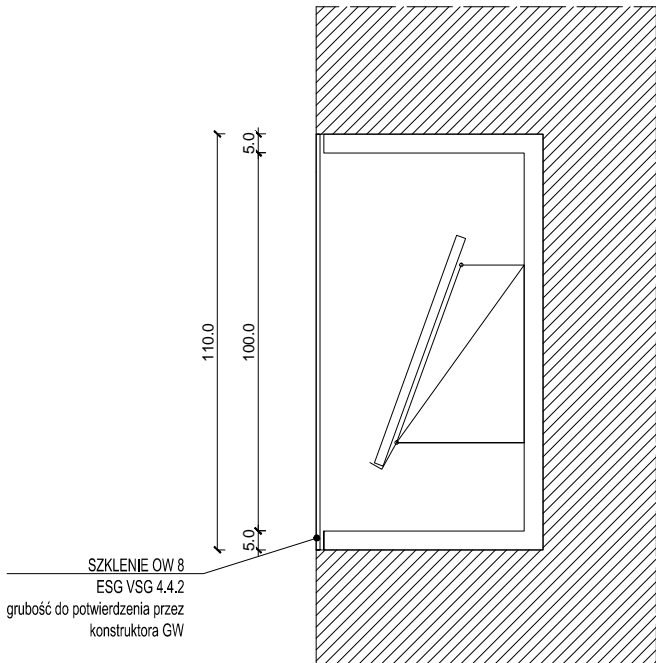
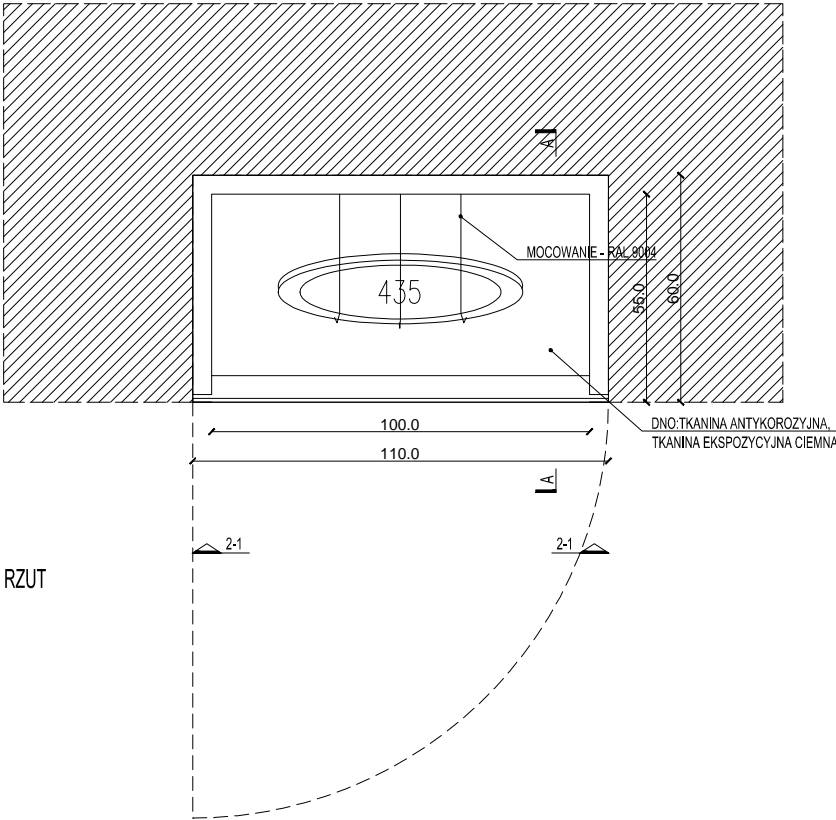


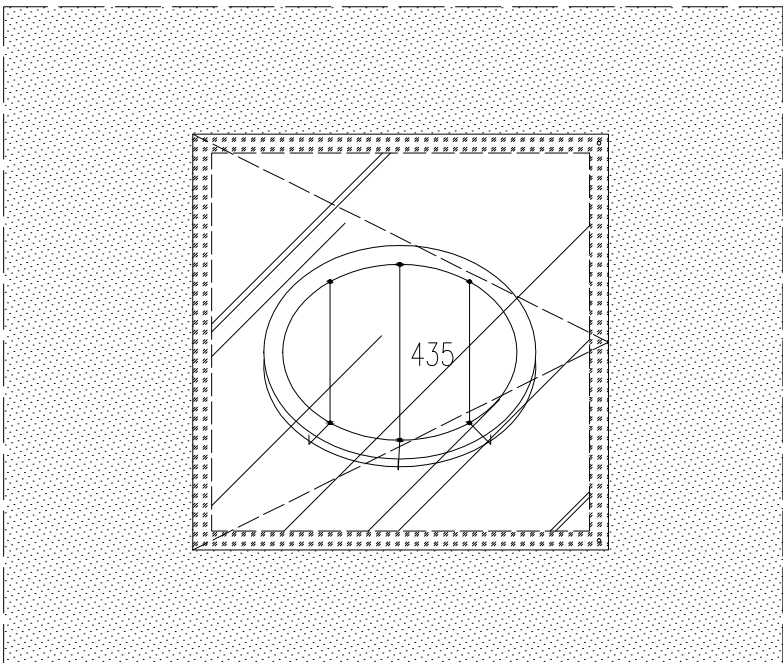
INDYWIDUALNE MOCOWANIE EKSPONATU
WIDOK PROSTOPADŁY DO PŁASZCZYZNY EKSPONATU



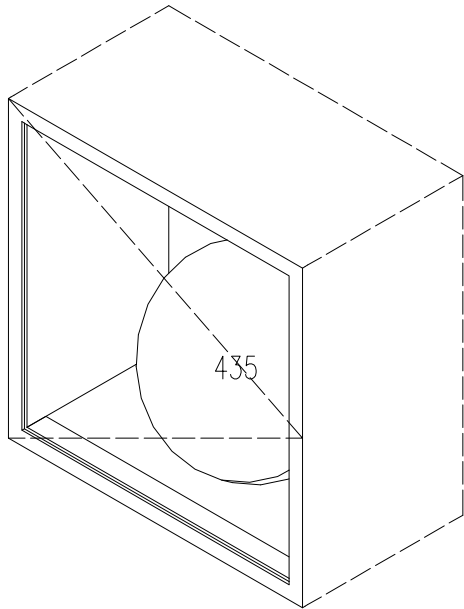
PRZEKRÓJ



RZUT



WIDOK



AKSONOMETRIA

UWAGA:
PRZED ROZPOCZĘCIEM PRAC WYKONAWCA MA OBOWIĄZEK
ZAPOZNAĆ SIĘ Z WSZYSTKIMI UWAGAMI ZAWARTYMI NA RYS.
307KILO-MN-L

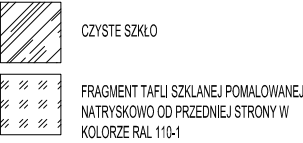
WSZYSTKIE GABLOTY, ICH SYSTEMY SZKLENIA ORAZ
OTWIERANIA, NALEŻY WYPOSAŻYĆ W USZCZELKI
NIEZBĘDNEGO UZYSKANIA POŻĄDANYCH SZCZELNOŚCI
GABLOT

PROJEKT WARSZTATOWY ORAZ PRODUKCJĘ MOCOWAŃ
INDYWIDUALNYCH NALEŻY SPORZĄDZIĆ W OPARCIU O
INWENTARYZACJĘ EKSPONATÓW WYKONANĄ PRZED
ROZPOCZĘCIEM PRAC


GRUBOŚCI SZKLENIA GABLOT 4.4 DO POTWIERDZENIA
GRUBOŚCI SZKLENIA PRZEZ KONSTRUKTORA GW W
ZALEŻNOŚCI OD TYPU GABLOTY

NALEŻY DOSTOSOWAĆ WYSOKOŚĆ COKOŁÓW GABLOT DO
ISTNIEJĄCYCH COKOŁÓW NA ODPOWIEDNICH GALERIACH W
ODPOWIEDNICH LOKALIZACJACH GABLOT

RAL GABLOT (CHYBA ŻE NA RYSUNKU PODANO INNĄ
INFORMACJĘ) TO RAL 110-1



UWAGA:
DNO GABLOTY WYŚCIELONE W19 ORAZ WYKOŃCZONE W21
WYKONANIE GABLOTY WG RYS. 307KILO-MN-GT1
SZCZELNOŚĆ: OCHRONA PRZED PRZENIKANIEM KURZU

PROJEKT	MUZEUM NARODOWE W WARSZAWIE Projekt ekspozycji Galerii Sztuki Dawnej. Sztuka Zdobnicza, Malarstwo, Rzeźba, Rysunek i Grafika.		
INWESTOR	Muzeum Narodowe w Warszawie Al. Jerozolimskie 3 00-495 Warszawa		
FAZA	PROJEKT WYKONAWCZY ETAP II		
BRANŻA	ARCHITEKTURA		
PROJEKTANT	 307kilo Architekti WŚLĄV UG USŁUGOWE 00-739 WARSZAWA WWW.307KILO.PL		
ZESPÓŁ PROJEKTOWY	MGR INŻ. ARCH. JAN SUKIENNIK MGR INŻ. ARCH. BARTŁOMIEJ POPIELA INŻ. ARCH. CEZARY KĘPKA MGR INŻ. ARCH. MAGDALENA SIEMIENOWICZ INŻ. ARCH. LESZEK CZAJA INŻ. ARCH. TERESA PIECUCH MGR INŻ. ARCH. GRZEGORZ CHOMICKI MGR INŻ. ARCH. MARCIN KROPIEŁO	NR UPRAWNIEN NA/988/12	PODPIS / PIECZĘĆ
REWIZJA	-	DATA STYCZEŃ 2016	SKALA 1:20
NAZWA RYSUNKU	GABLOTA G2 EKSPONAT NR 435		

NR RYSUNKU
307KILO-MN-G2